



## Cinq premières années : **Un bilan réussi**

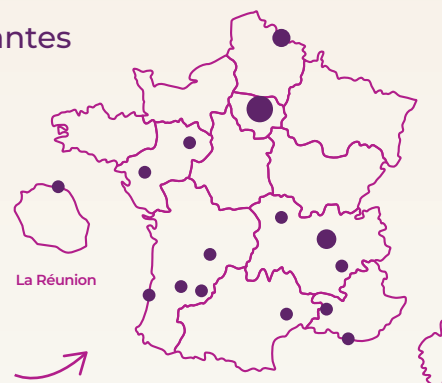
**Une mission :** soutenir des projets d'intérêt général pour améliorer le bien-être mental des individus tout au long de la vie.

- Accompagnement des personnes en souffrance psychique et de leurs proches
- Sensibilisation et prévention en santé mentale

**30 acteurs en santé mentale accompagnés depuis 2021**

- Des acteurs déjà reconnus et des structures naissantes
- Des solutions innovantes en santé mentale, au potentiel d'essaimage ou de réplique
- Un accompagnement sur 1 à 3 ans
- Un soutien financier et opérationnel

9 projets accompagnement  
11 projets sensibilisation  
10 projets mixtes





Les impacts indirects de la Fondation

# Accompagnement en santé mentale

Une offre d'accompagnement en santé mentale  
plus complète, adaptée aux besoins et accessible

Le soutien de la Fondation a permis **entre 2021 et 2025** :

**10 600**  
**heures**  
d'écoute

**348**  
**ateliers**  
et groupes de parole

**334**  
**permanences**  
d'accueil

**81**  
**sorties**  
de groupe

**56 outils**  
et contenus  
numériques créés

**14 000**  
bénéficiaires  
finaux



## Des actions innovantes

répondant aux besoins de publics spécifiques, par exemple :



### En avant toute(s)

Une ligne d'urgence sous forme de  
tchat, à destination des collégien-ne-s.



### Palais de Tokyo

Ouverture d'un espace dédié à  
l'inclusion et au mieux-être par l'art.



## Des accompagnements accessibles

au-delà des grandes métropoles et en Outre-mer,  
contribuant à **réduire les inégalités territoriales**.

**85 %** des bénéficiaires déclarent une  
**amélioration de leur santé mentale  
et physique**

*L'Burn – reconstruction et remobilisation professionnelle  
des femmes ayant vécu un burnout, région bordelaise.*





Les impacts indirects de la Fondation

# Sensibilisation à la santé mentale

Une meilleure information et sensibilisation  
sur la santé mentale



## 15 canaux de communication

Des messages diffusés via **15 canaux de communication différents**, virtuels et physiques, nationaux et locaux, notamment par le biais de la formation, du sport, de l'art.

### Nightline

Campagnes de promotion de la santé mentale auprès des étudiant·e·s, en ligne et lors de courses sportives.

### Dites Je Suis Là

Campagnes de prévention du suicide ciblant des publics spécifiques (agriculteur·rice·s, LGBTQI+, jeunes).



## Des dizaines de millions de personnes touchées

Une **normalisation des sujets de santé mentale**, afin de réduire la stigmatisation et faciliter la prévention et le repérage.

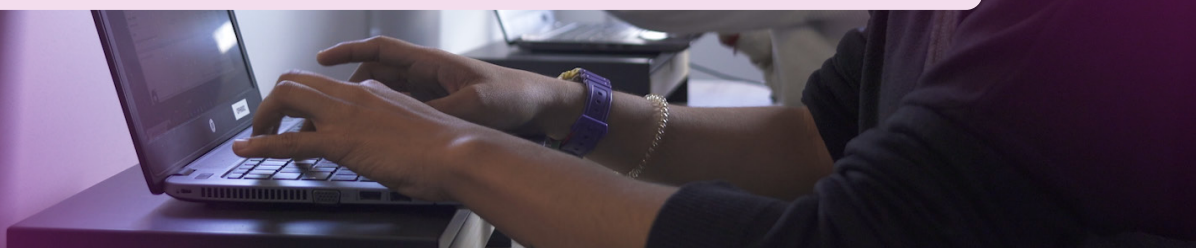
**74%**

**des personnes ayant discuté avec un Voisin Malin déclarent avoir appris quelque chose sur la santé mentale.**

*VoisinMalin – campagnes de sensibilisation en porte-à-porte par des habitant·e·s de QPV auprès de leurs voisin·e·s.*

**« Avant la rencontre, on s'imagine voir des personnes particulières ou marginales. Finalement, ce sont des gens parfaitement normaux. »**

*CH Le Vinatier – dispositif des bibliothèques vivantes, mise en récit et témoignage de personnes concernées lors de rencontres individuelles.*





En conclusion

# Durabilité des impacts et satisfaction



## Des projets de santé mentale plus pérennes

**74 % des structures** reconnaissent une contribution de la Fondation AÉSIO dans la plus grande pérennité de leur projet.

- Consolidation du modèle économique
- Élargissement du réseau de partenaires
- Ressources RH stables ou en croissance
- Financements stables et sécurisés

**82 % des projets** ont gagné en légitimité auprès des institutions et professionnels.

- Un levier essentiel pour faciliter les partenariats, accéder à des financements complémentaires et changer d'échelle



## Des bénéficiaires et partenaires très satisfaits

**100 % des aidants** ayant suivi le module d'e-learning sur la santé mentale ont trouvé que la formation répondait à leurs attentes.

*Fédération des Plateformes de Répit – MOOC pour aider les aidants à prendre soin de leur propre santé mentale.*

**100 % des patients** ont apprécié les sorties dans des fermes de cueillettes et le travail d'entretien du jardin thérapeutique.

*Hôpital Robert-Debré AP-HP – Activités thérapeutiques en plein air pour reconnecter les enfants avec leur environnement.*

*« La Fondation AÉSIO a joué un vrai rôle dans la pérennisation, en nous apportant un gros financement à un moment où le projet avait beaucoup de mal à trouver des fonds ! De plus l'accompagnement de la Fondation a permis de passer un réel cap. »*